

## Výpis z historie vozidla

Tento výpis byl vytvořen dotazem do systému AUTOTRACER, který provozuje Cebia, spol. s r.o. dle platných Všeobecných podmínek pro používání systému AUTOTRACER. Poskytnuté informace je uživatel oprávněn v celém rozsahu využívat pouze pro vlastní potřebu. Jejich další šíření či upravování bez souhlasu provozovatele je zakázáno.

## Základní údaje o vozidle



**ŠKODA**

TOVÁRNÍ ZNAČKA <b>ŠKODA</b>	MODEL <b>FABIA</b>	TYP KAROSERIE <b>kombi</b>	DRUH VOZIDLA <b>osobní</b>
VÝKON <b>66 kW</b>	OBJEM <b>1197 ccm</b>	KONTROLNÍ ČÍSLICE VE VIN <b>kontrolní číslice je v pořádku</b>	

## Informace o kuponu AUTOTRACER

Číslo kuponu pro opakovaný vstup:	6410553773
Datum aktivace kuponu:	08.06.2020 22:02:42
Platnost do:	08.07.2020 23:59:59

## Časový vývoj stavu tachometru

Přehled vývoje stavu tachometru vozidla obsahuje hodnoty získané z dostupných informačních systémů spolupracujících partnerů.

Prohlédněte si hodnoty zanesené do grafu a porovnejte je s aktuálním stavem km uvedeným na tachometru vozidla. Podle vývoje stavu tachometru v čase můžete sami posoudit, zda existuje podezření na manipulaci se stavem tachometru či nikoliv.

## Výpis záznamů tachometru

Datum	Stav tachometru	Poznámka
11.2015	0	Rok výroby/1.registrace
01.2016	50	
02.2016	50	
09.2019	31 500	
01.2020	35 000	
03.2020	35 500	
04.2020	35 500	
06.2020	35 500	Vámi zadaný stav

## Graf vývoje stavu tachometru



## Kontrola stáří a původu

Vždy zkontrolujte datum výroby deklarované výrobcem vozidla. V technických průkazech se uvádí pouze datum první registrace, které se však od data výroby může výrazně lišit (například i o dva roky). Vozidlo tak může být vydáváno za mladší, což má výrazný vliv na jeho tržní cenu.

Záznamy o stáří a původu vozidla		
Datum výroby dle výrobce	26.11.2015	Stáří vozidla: 4 roky 7 měsíců
První registrace	26.01.2016	2 měsíce od data výroby
První registrace v ČR	26.01.2016	V ČR registrováno jako: nové
Vyrobeno pro trh	Česko	
Strana řízení	Levostranné	

## Kontrola odcizení v ČR a SR

Prověření je provedeno v registru odcizených vozidel Policie ČR a SR. Prověření je provedeno na základě VIN a má pouze informativní charakter.

Databáze odcizených vozidel	08.06.2020
Policie ČR	NE - není evidováno jako odcizené
Policie SR	NE - není evidováno jako odcizené

## Kontrola leasingu v ČR

Výsledkem dotazu je zjištění, zdali vozidlo není předmětem financování (formou leasingu nebo úvěru) u uvedených leasingových společností. Data získáváme přímo z informačních systémů jednotlivých společností.

Leasingové a úvěrové společnosti v ČR	08.06.2020
AGRO LEASING	NE
ALD Automotive	NE
CASH4CAR	NE
CETEM	NE
COFIDIS	NE
ČSOB Leasing, a.s.	NE
D.S. Leasing, a.s.	NE
ESSOX LEASING	NE
FCE Credit, s.r.o.	NE
FIP COMPANY s.r.o.	NE
GMAC	NE
Home Credit CZ	NE
HoppyGo (carsharing *)	NE
IMPULS-Leasing	NE
Mercedes-Benz	NE
MONETA Auto	NE
MONETA Leasing	NE
Oberbank Leasing	NE
Raiffeisen Leasing	NE
sAutoleasing, a.s.	NE
Toyota FS Czech	NE
UniCredit Leasing	NE
UNILEASING a.s.	NE
Vltavín Leas, a.s.	NE
VWFS	NE
ZASTAV TO	NE

## Seznam potenciálních svolávacích akcí na vozidle

**SVOLÁVACÍ AKCE** je vyhlášována výrobcem vozidla povinně ze zákona vždy, když je ohroženo zdraví, bezpečnost, i životní prostředí. Týkají se zpravidla výrobních závad vozidla, které se projeví až při jeho provozu a výrobce tímto způsobem zajišťuje jejich bezplatnou nápravu. Informace jsou čerpány z webu Svolávačky.cz s pomocí systému RAPEX.

Uvedené svolávací akce byly vygenerovány podle modelu, značky a roku výroby prověřovaného vozidla, nikoliv dle jeho VIN. Vždy si proto v detailu akce ověřte, zda se týkala i prověřovaného vozidla. Zároveň si ověřte u prodejce vozidla či v autorizovaném autoservisu, zda vozidlo platně svolávací akce podstoupilo.

Svolávací akce - ŠKODA FABIA, rok výroby 2015	Datum vyhlášení	Detail
havárie / motor	09.11.2019	<a href="#">Více info</a>
elektronika / převodovka	14.03.2017	<a href="#">Více info</a>
motor / palivo	07.11.2014	<a href="#">Více info</a>

## Chcete dostávat pravidelně informace o svolávacích akcích?

Naše mobilní aplikace Carolina Vás vždy upozorní na novou svolávací akci, která by se mohla týkat Vašeho vozidla. A nejen to - Carolina se kompletně postará o Vaše auto.



Prostě mějte auto v mobilu. Stahujte zdarma na [www.carolina.cz](http://www.carolina.cz)

## Výpisy ze Systému OCIS

Výsledkem kontroly je informace, zda Vámi prověřované vozidlo je zabezpečeno formou značení skel a registrováno v Systému OCIS. Pokud ano, sdělíme Vám vyznačený kód a datum registrace.

Informace o provedeném značení skel	08.06.2020
Značení skel	NE

## Kontrola barvy vozidla

### UPOZORNĚNÍ:

Pokud se aktuální barva na vozidle neshoduje s barvou deklarovanou výrobcem nebo s barvou evidovanou po první registraci v ČR (případně na Slovensku), může se jednat o vozidlo přebarvené, ale i havarované či odcizené.

Barva vozidla	
Barva dle výrobce vozidla	Vnější barva
Barva při první registraci v ČR	BÍLÁ

## Technický popis

Technický popis udává důležité technické parametry, na jejichž základě bylo modelové provedení daného typu vozidla schváleno pro provoz na pozemních komunikacích. Uvedené parametry by měly být v souladu s údaji uvedenými v technickém průkazu vozidla.

Technický popis - základní	
Druh vozidla	OSOBNÍ AUTOMOBIL
Zkratka kategorie vozidla	M1
Palivo	BA
Zdvihový objem (ccm)	1 197
Max. výkon (kW)	66.00
při otáčkách (ot/min)	5 400
Maximální rychlost (km/h)	185
Počet míst k sezení	5
Počet míst k stání	0
Celková hmotnost (kg)	1 588
Typ motoru	CJZ
Celková hmotnost povolená (kg)	1 588
Provozní hmotnost (kg)	1 133

Technický popis - rozšířený	
Homologace	e11*2001/116*0291*47
Výrobce podvozku	ŠKODA AUTO A.S., MLADÁ BOLESLAV, ČR
Výrobce motoru	VOLKSWAGEN AG
Délka (mm)	4 257
Šířka (mm)	1 732
Výška (mm)	1 452
Rozvor (mm)	2 455
Hmotnost jízdní soupravy (kg)	2 588
Hmotnost přípojného brzděného vozidla (kg)	1 000
Hmotnost nebrzděného přípojného vozidla (kg)	560
Zatížení náprav (kg)	810/810; 820/820
Zatížení spojovacího zařízení (kg)	Z 50
Nápravy, pohon	2 - 1 PŘEDNÍ
Náprava 1	5JX14 ET35; 175/70 R14 84T
Náprava 2	5JX14 ET35; 175/70 R14 84T
Hluk stojícího vozidla (dB)	73
při otáčkách (ot/min)	3 750
Hluk vozidla za jízdy (dB)	71.0

**Technický popis - rozšířený**

Spotřeba paliva	136/2014W
Spotřeba - město (l/km)	6.0
Spotřeba - 90km/hod (l/km)	4.0
Spotřeba - 120km/hod (l/km)	4.7
Směrnice ES	136/2014W

**Informace od výrobce – výbava vozidla**

V následující tabulce naleznete detailní údaje o výbavě vozidla. Jedná se o informace, jaké mělo vybrané vozidlo základní parametry, standardní a popřípadě doplňkovou výbavu při uvedení vozidla do provozu tj. výbavu z výroby.

**Identifikace vozidla**

<b>Vozidlo</b>	SKODA FABIA (NJ53J4) 1.2 TSI 66kW Ambition Combi
<b>Motor</b>	CJZC; 1 197 ccm; 1,20 L; 66 kW
<b>Palivo</b>	benzín
<b>Spotřeba l/100km</b>	6,0 / 4,0 / 4,7
<b>Převodovka</b>	PED; jiná; 5 převodových stupňů

**Standardní vybavení**
**Bezpečnost**
**ABS**

Automatické spuštění všech blikáčů

Bezpečnostní pásy na zad.sedadlech:, bezpečnostní pásy na zad.sedadlech:, bezpečnostní pásy na zad.sedadlech: 3-bodový typ

Boční airbagy vpředu

Brzdový asistent BAS

Dvě výškově nastavitelné opěrky hlavy na předních sedadlech, tři výškově nastavitelné opěrky hlavy na zadních sedadlech

Elektronické rozdělení brzdné síly EBD

Hlavové airbagy přední a zadní sedadla

Indikace nízkého tlaku v pneumatikách

Isofix příprava

Multikolizní brzdění

Počet airbagů: 6

Protiprokluzový systém ETC

Přední airbag na straně řidiče, přední airbag na straně spolujezdce, s vypínáním

Rekuperace brzdové energie

Signalizace nezapnutých bezp. pasů 5

Systém řízení stability ESP

Systém varování před nehodou: aktivace brzdových světel, asistence brzdění, brzdi při nízké rychlosti, 5 a vizuální/akustická výstraha

Výškově nastavitelné bezpečnostní pásy na před.sedadlech: s napínači

**Funkčnost**

12v zásuvka v zavazadlovém prostoru a vpředu

2 kotoučové brzdy (včetně 2 chlazených disků)

AM/FM-rádio, RDS, digitální mediální karta

Anténa

Centrální zamykání: dálkové

Dálkové ovládání víka zavaz. prostoru

Denní svícení

Elektronický diferenciál se zvýšenou svorností přední

Hlavní palivová nádrž s objemem (l) 45

Konzole na podlaze, částečná konzole nad předním oknem

LED světla: postranní blikáče

Manuální 5-stupňová převodovka řadící páka na podlaze, 3,770:1 první převodový stupeň (poměr), 1,950:1 druhý převodový stupeň (poměr), 1,280:1 třetí převodový stupeň (poměr), 0,930:1 čtvrtý převodový stupeň (poměr), 0,740:1 pátý převodový stupeň (poměr), 3,180:1 zpětný převodový stupeň (poměr), MQ 200 5F, typ - manuální

#### Standardní vybavení

Nastavení světel: manuální nastavení výšky

Omezovač rychlosti

Otáčkoměr

Palivový systém: přímé vstřikování benzínu

Počet reproduktorů: 4

Počítač: průměrná rychlost, průměrná spotřeba, okamžitá spotřeba a dojezd na zbývající palivo

Přední elektrické ovládání oken

Přední pérování McPherson se stabilizátorem, pružina, zadní pérování náprava se zkrutnou příčkou, pružina

Přední závěsné na straně řidiče, zadní na straně řidiče, na straně spolujezdce a zadní na straně spolujezdce

Připojení externích zařízení: AUX-in, USB

Přístrojové ukazatele: analogue & digital

Sada na opravu pneumatik

Start/Stop

Stěrače:

Typ posilovač řízení s progresivním účinkem

Venkovní teplota

#### Komfort

Make-up zrcátka ve sluneční cloně řidiče a spolujezdce

Tónovaná skla

Ventilace: pylový filtr

#### Exteriér

Elektricky nastavitelná vyhřívaná zpětná zrcátka na straně řidiče, na straně spolujezdce, barva lakovaná, ukazatele směru

Pneumatiky: 185 mm šířka pláště, 60 % profil pláště, rychlostní index H, index nosnosti: 84, konvenční typ, nízký valivý odpor, průměr: 15

Přední a zadní kola: ocelový ráfek, 15 " průměr a 6,0 " šířka

Přední a zadní nárazníky

Přední mlhová světla

Přední světlomety: čočka s komplexním povrchem, halogenové žárovky a halogenové žárovky (dálková světla)

Typ barvy: nemetalická

Zadní dveře - výklopné

#### Interiér

Čtecí lampičky vpředu

Držák pohárků na předním sedadle

Odkládací prostor pod sedadly na straně řidiče a na straně spolujezdce

Osvětlení zavazadlového prostoru

Posuvný kryt zavazadlového prostoru

Potahy sedadel: hlavní materiál - látka a doplňkový materiál - látka

Přední sedadla: typ - konvenční, počet el. nastavení -, na straně řidiče, nastavení sklonu opěradla - manuální, nastavení posuvu - manuální a nastavení výšky - manuální, přední sedadla: typ - konvenční, počet el. nastavení -, na straně spolujezdce, nastavení sklonu opěradla - manuální a nastavení posuvu - manuální

Úchyt na zavazadla

Výškově nastavitelný volant: plastový, nastavitelný v ose

Zadní sedadla: pro 3 osoby, sklopné opěradlo 60.40.00, typ - dělená lavice, směr sezení - dopředu, počet el. nastavení - 0 a sklápěcí sedák dělený

Zpětné zrcátko

#### Ostatní

Pevné zadní okno, přerušovaný chod stěračů

#### Volitelná výbava

##### Funkčnost

Signalizace vzdálenosti při parkování vzadu

Tempomat

##### Sedadla/potahy sedadel

Výškově nastavitelné sedadlo spolujezdce

##### Rezervy

**Volitelná výbava**

Rezervní kolo ocelové (plnohodnotné)

**Komfort**

Loketní opěra vpředu

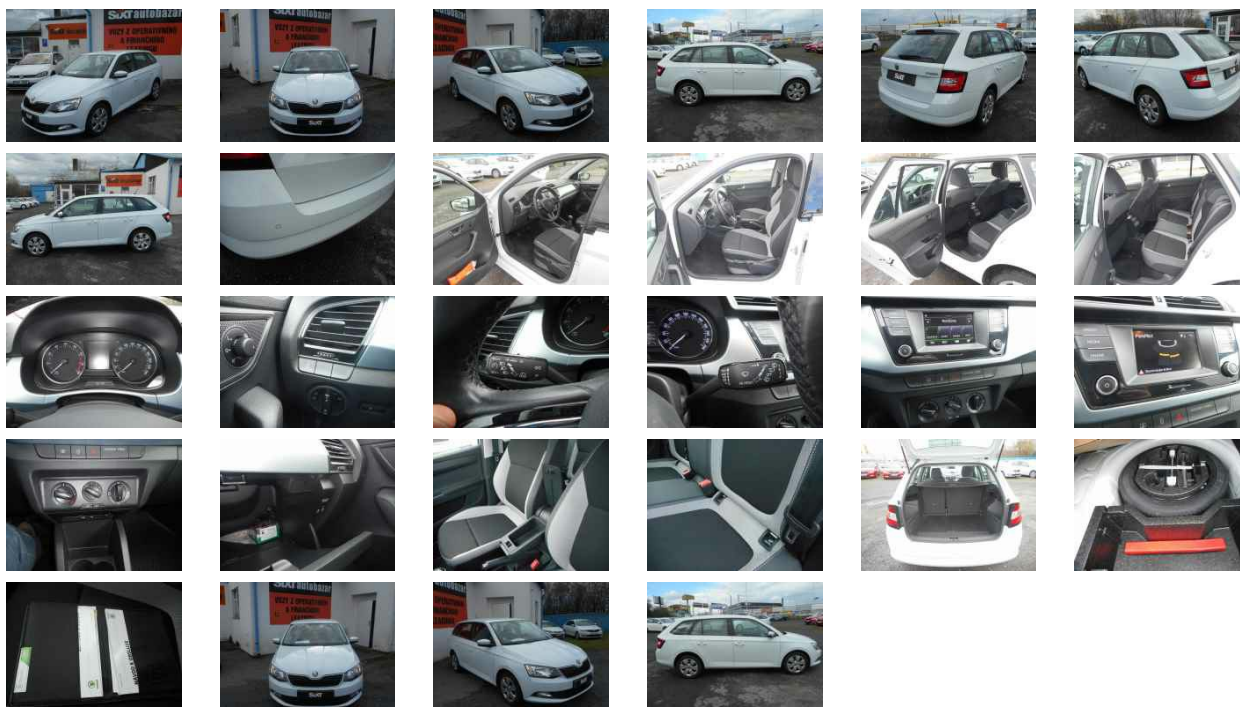
Audio/Komunikace/Navigace/Média/Zábava

Rádio Swing s Bluetooth a Apple konektivitou

**Fotodokumentace a inzerce tohoto vozidla**

Pokud bylo již vozidlo v minulosti inzerováno, zobrazíme vám inzerce a inzertní fotodokumentaci.

Číslo inzerce 1/3	Inzerce
Datum pořízení inzerátu	20.04.2020
Inzerovaný nájezd	35 421 km
Inzerovaná cena	236 500 CZK

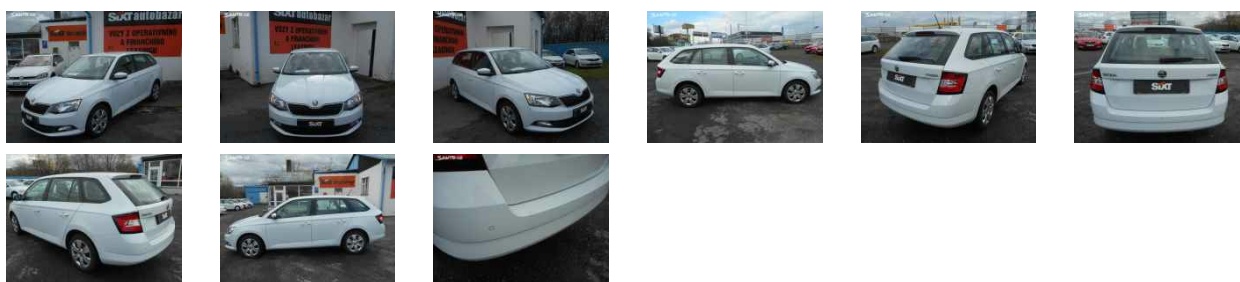


Číslo inzerce 2/3	Inzerce
Datum pořízení inzerátu	30.03.2020
Inzerovaný nájezd	35 421 km
Inzerovaná cena	215 000 CZK





Číslo inzerce 3/3	Inzerce
Datum pořízení inzerátu	09.03.2020
Inzerovaný nájezd	35 421 km
Inzerovaná cena	215 000 CZK



Provozovatel systému AUTOTRACER - Cebia, spol. s r.o., upozorňuje uživatele systému, že uváděné informace byly poskytnuty do systému partnery provozovatele bez možnosti ověřit jejich správnost. Veškeré informace mají výhradně informativní charakter.

Na výsledek prověření vozidla v systému AUTOTRACER není poskytována záruka.